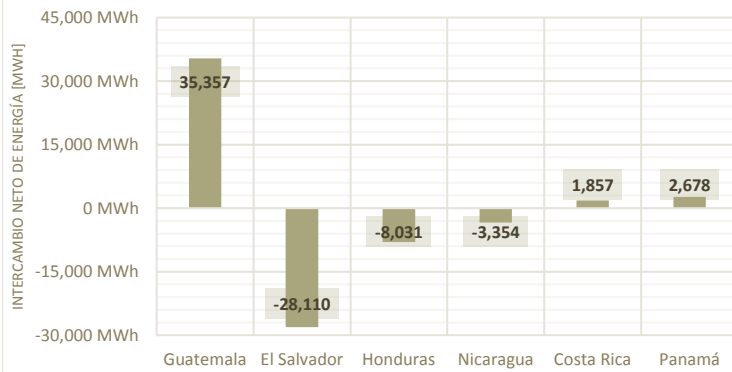
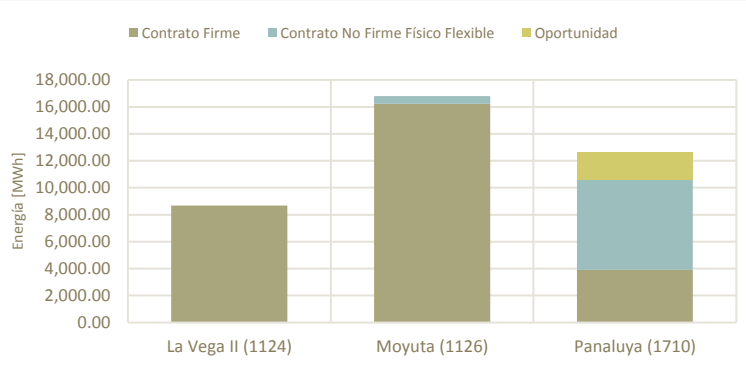


Indicadores de la Interconexión Guatemala - Mercado Eléctrico Regional (MER)

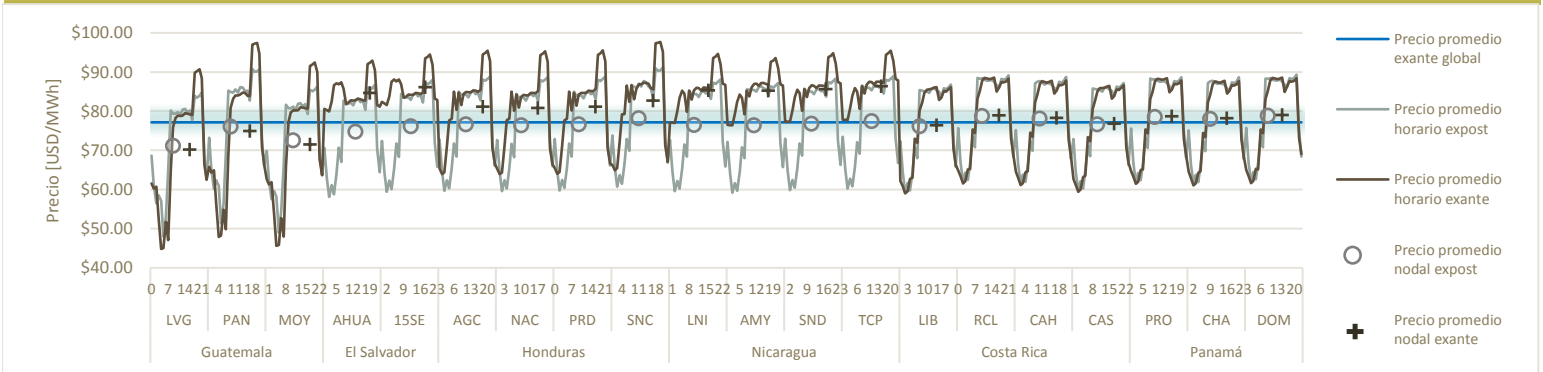
Intercambio neto de energía por País Miembro



Intercambio neto por Nodo de Enlace Regional Operativo

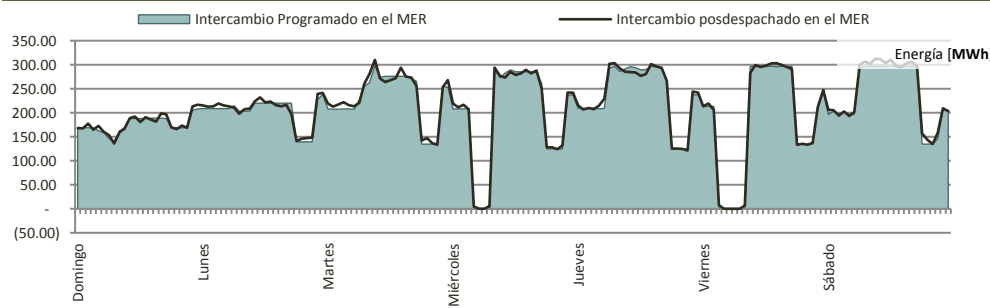


Precios nodales ex ante y ex post, por Nodo de Enlace Regional Operativo



Intercambios programados y despachados en la interconexión GUA-MER

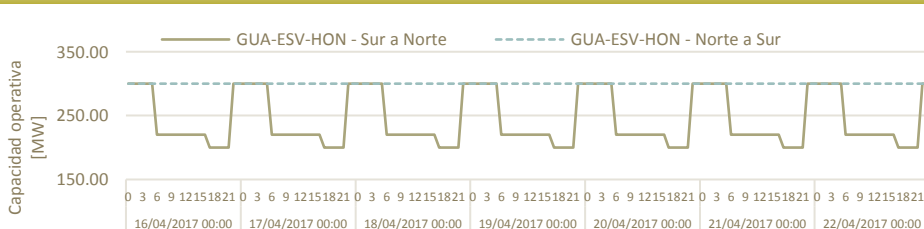
Intercambio programado en la semana				Intercambio posdespachado en la semana			
Intercambio neto [MWh]	34,934.16	Día	Hora	Intercambio neto [MWh]	35,357.37	Día	Hora
Transacción máxima [MWh]	297.70	18/04/2017	10	Transacción máxima [MWh]	312.48	22/04/2017	10
Transacción mínima [MWh]	0.00	19/04/2017	5	Transacción mínima [MWh]	(0.02)	21/04/2017	8



Intercambio neto por nodo

País	Nombre	Inyecciones	Retiros
Guatemala	La Vega II	12,688.58	-
	Moyuta	15,230.03	0.05
	Panaluya	7,439.04	0.23
El Salvador	Ahuachapán	-	27,684.19
	15 de Septiembre	1,468.23	1,893.98
Honduras	Agua Caliente	1,241.89	1,793.96
	Nacaome	1,577.11	599.29
	Prados	875.46	1,944.38
	San Nicolás	-	7,387.65
Nicaragua	Amayo	528.58	2,241.47
	León I	1,988.29	877.71
	Sandino	925.12	937.25
	Ticuantepe	55.65	2,795.62
Costa Rica	Cahuíta	232.99	1,495.62
	Cañas	2,837.38	52.46
	Liberia	2,265.22	520.26
Panamá	Río Claro	2,410.55	3,820.92
	Changuinola	1,484.25	233.93
	Dominical	1,092.07	2,280.54
	Progreso	2,726.70	110.37
Grand Total		57,067.13	56,669.86

Capacidad operativa en el Triángulo Norte (Guatemala, El Salvador y Honduras)



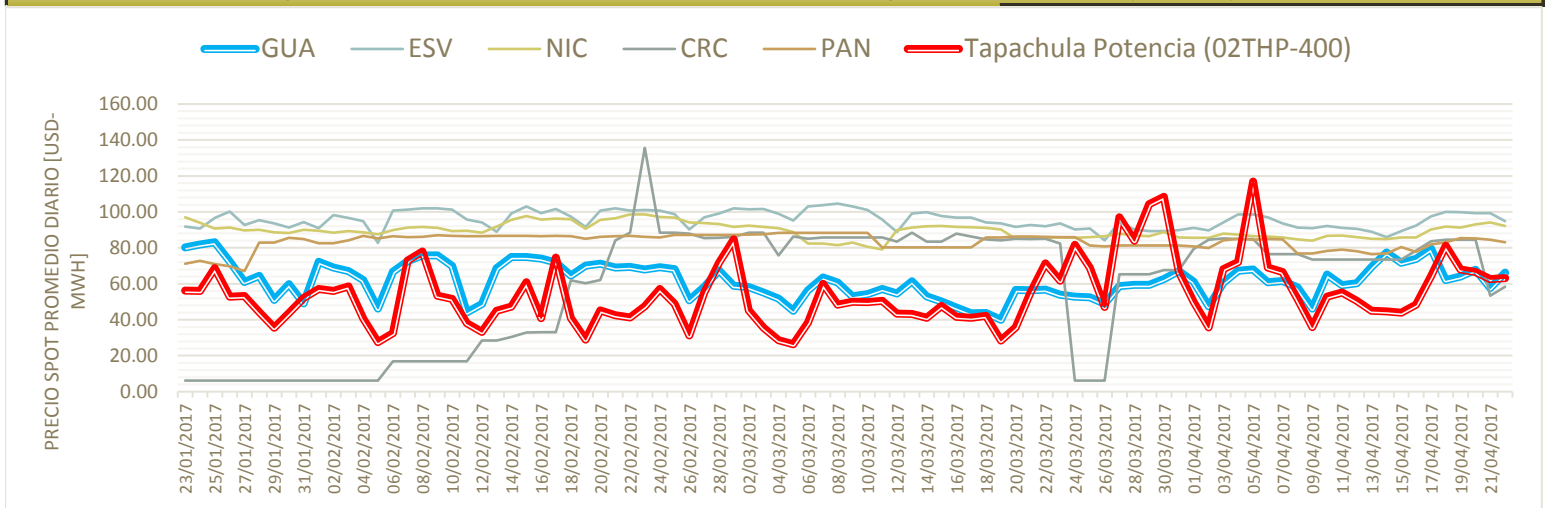
Resumen de las ofertas de inyección por Participante, por tipo de transacción

Nombre de agente	Ofertas en Mercado de Oportunidad Regional [MWh]	Contratos CF [MWh]	Contratos CNFFF [MWh]	Total de las ofertas de energía [MWh]	Participación [%]
Puerto Quetzal Power Llc	-	6,300.00	-	6,300.00	18.22%
Biomass Energy, S.A.	204.00	2,417.00	2,449.49	5,070.49	14.67%
Cuestamoras Comercializadora Eléctrica, S.A.	155.03	4,585.13	105.68	4,845.84	14.02%
San Diego, S. A.	-	3,566.77	-	3,566.77	10.32%
Hidro Xacbal	-	2,690.33	-	2,690.33	7.78%
Jaguar Energy Guatemala Llc.	276.46	1,800.00	11.79	2,088.25	6.04%
Renovables De Guatemala, S. A.	-	-	2,039.08	2,039.08	5.90%
Compañía Agrícola Industrial Santa Ana, S. A.	155.48	1,430.00	-	1,585.48	4.59%
Duke Energy Guatemala Y Cia. S.C.A.	775.74	314.26	255.18	1,345.18	3.89%
Empresa De Generacion De Energia Eléctrica Del Inde	942.55	-	-	942.55	2.73%
Comercializadora Electronova, S.A.	180.90	-	674.58	855.48	2.47%
Electro Generacion, S. A.	676.96	-	-	676.96	1.96%
Hidrotama, S.A.	-	632.40	-	632.40	1.83%
Comercializadora Centroamericana De Energía La Ceiba, S. A.	570.83	-	-	570.83	1.65%
Comercializadora Eléctrica De Guatemala, S.A.	468.27	-	-	468.27	1.35%
Energías San Jose, S.A.	-	-	283.33	283.33	0.82%
Energías del Ocosito, S.A.	239.82	-	-	239.82	0.69%
Renace, S.A.	226.13	-	-	226.13	0.65%
Esí, S.A.	-	-	132.90	132.90	0.38%
Ion Energy, S.A.	13.90	-	-	13.90	0.04%
Total General	4,886.09	23,735.88	5,952.02	34,573.99	100.00%
Participación	14.13%	68.65%	17.22%	100.00%	

Fuente de datos: Programa diario del AMM.

El contrato tipo CRPS ha dejado de emitirse a partir de diciembre 2015 según Resolución CRIE P-26-2014 y el contrato tipo CF ha entrado en vigencia a partir del 1ero. de enero de 2016 según Resolución CRIE P-46-2015.

Costo Marginal de Corto Plazo (SPOT) en Guatemala, El Salvador, Nicaragua, Costa Rica, Panamá y Nodo Tapachula (MEX)



¡Importante!

Si usted está interesado en recibir el Monitor Semanal de Transacciones Internacionales a su correo electrónico, puede suscribir [sus datos aquí](#).